

## Sobre un ánfora romana de las Alhambras (Teruel)

**E**L ánfora procede de las Alhambras, en el término municipal de Manzanera, provincia de Teruel, y fue comprada por don Antonio Beltrán en el año 1932.

Nos hemos valido para hacer su estudio de los trabajos de Pelichet, Dressel, Grenier y Beltrán.<sup>1</sup>

La pasta es de color rojizo muy claro y superficie completamente lisa, sin marca alguna en las asas.

Su forma es alargada; el cuello, desarrollado y estrecho, se encuentra bien diferenciado de la panza. Las asas están curvadas sin abandonar por completo el tipo rectilíneo.

De su forma general parece deducirse que fue destinada a la contención del vino (según la doble división de éstas: el tipo alargado para el vino y el redondo, para salazones y conservas).

Mide 90 centímetros de altura por 30 en la parte más ancha de la panza.

Puede clasificarse en el tipo "II a" de Pelichet, y siguiendo su cronología, basada en los perfiles de las bocas, se puede situar entre el año 20 antes al 20 de J. C. Se incluiría en el grupo I de Grenier que va del año 45 a. de J. C. al 80 de la Era y que tiene la forma alargada, diferenciados cuellos y la panza, y lomo resaltado. Las asas, partiendo del tipo rectilíneo, evolucionan hacia una forma más curva, para adherirse mejor a la boca, a fines de dicho período y comienzos de la época Flavia.

En cuanto a la tipología de Dressel, se trata de un tipo intermedio, de una variante de las formas "2" y "4", por el cuello y la panza, respectivamente (fines de la República, principios del Imperio).

Las formas redondeadas, en general, de dicha ánfora, y la tendencia curva de las asas para adherirse mejor y más cerca de la boca, así como su tipo alargado y la clara proporción entre el cuello y la panza, parecen fijar dicha ánfora como un ejemplar de transición, de fines de la República a comienzos de la época Flavia.

MIGUEL BELTRÁN

<sup>1</sup> E. PELICHET, *A propos des amphores romaines trouvées à Nyon*. Zeitschrift für Schweizerische Archäologie und Kunstgeschichte, VIII, 1946. Págs. 189 y sigs.

DRESSSEL, C. I. L., XV.

A. GRENIER, *Archéologie gallo-romaine* en J. Decheletto, "Manuel d'archéologie préhistorique celtique et gallo-romaine", VI, 1934. Págs. 633 y sigs.

A. BELTRÁN, *Manual de Arqueología Clásica*, 1949, págs. 660 y sigs.

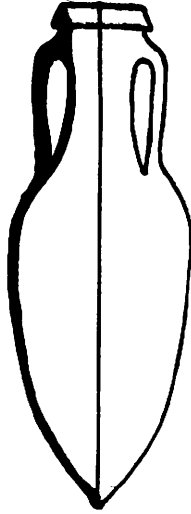


FIG. 1

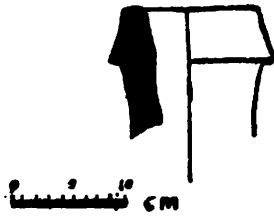


FIG. 2